

LEDLINK "SHIELD" – PROIETTORE

Tipologia

Proiettore a LED

POTENZA LED

180 watt

FORI INSTALLAZIONE DIAMETRO

12mm

SISTEMA OTTICO

6 lenti 40°- 60°- 90° in vetro ottico o 80° silicone

ALIMENTAZIONE

198-264v 50/60hz

FILTRI ANTIDISTURBO

PFC attivo

MONTAGGIO

Staffa posteriore in acciaio orientabile

PROTEZIONI

Alta temperatura alimentatore

Corto circuito alimentatore

Overload alimentatore

Protezione contro scariche elettriche

Valvola osmotica di ventilazione

CONTROLLI REMOTI

Dimmerabilità optional

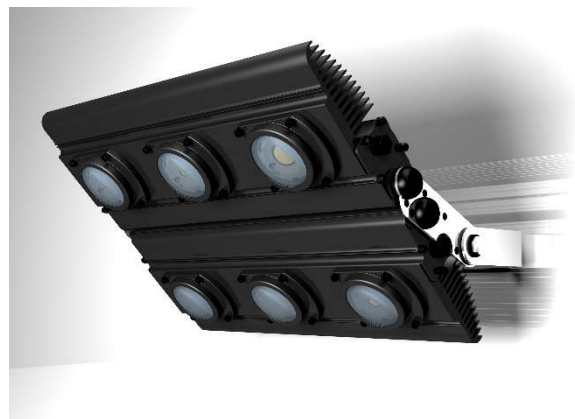
MATERIALI

Alluminio anodizzato – acciaio inox

DISSIPAZIONE

Passiva

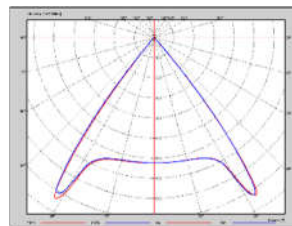
CERTIFICAZIONI ALIMENTATORE



COLORI

5000k > 80cri

24000 lm



PESO

Kg 16

DIMENSIONI

53cm x 39cm x 13cm

GRADO DI PROTEZIONE

IP66

CLASSE DI ISOLAMENTO

I

FATTORE DI POTENZA

>0,99 / 230Vac